

20

SHOES COLLECTION SPRING/SUMMER

21



# PROPULSION LIGHT

**ESP** Bota de fútbol de aspecto moderno que elimina los cosidos, dando la sensación de ajuste tipo calcetín.

**ENG** New style upper without stitching meaning the boot has a closer more snug fit to the foot.



Con luces  
Light  
PRJS2106FG



FIRM GROUND FG  
PRJS2106FG

## CORTE / UPPER



- Fabricado en Micro-PU de alta calidad.
- Construido con nylon interior con resistencia a la tracción 800N/50 mm trama y urdimbre 600N/50 mm.
- Made of high quality micro PU.
- Manufactured using nylon lining with tensile resistance, a weft of 800N/50 mm and a warp of 600N/50 mm.

## PLANTILLA / INSOLE

- EVA lisa.
- EVA flat insole.

## PALMILLA / BASE

- Construida en material texon.
- Made in complete texon material.

## SUELA / OUTSOLE

- Suela de TPU.
- Incluye luces que se activan con la pisada.
- Sole made TPU.
- Includes lights that are activated by the footstep.

200 grs.

TALLAS: 10 - 6



ROTATION



PROTECTION



flexo



VELCRO



DURABILITY



Con luces  
Light



Con luces  
Light  
PRJS2109FG



FIRM GROUND FG  
PRJS2109FG



Con luces  
Light  
PRJS2106FG



FIRM GROUND FG  
PRJS2106FG

# PROPULSION JUNIOR

ESP

Bota de fútbol de aspecto moderno que elimina los cosidos, dando la sensación de ajuste tipo calcetín.

ENG

New style upper without stitching meaning the boot has a closer more snug fit to the foot.



PRJS2103IN

## CORTE / UPPER



- Fabricado en Micro-PU de alta calidad.
- Construido con nylon interior con resistencia a la tracción 800N/50 mm trama y urdimbre 600N/50 mm.

- Made of high quality micro PU.
- Manufactured using nylon lining with tensile resistance, a weft of 800N/50 mm and a warp of 600N/50 mm.

## PLANTILLA / INSOLE

- EVA lisa.
- EVA flat insole.

## PALMILLA / BASE

- Construida en material texon.
- Made in complete texon material.

## SUELA / OUTSOLE

- Suela de caucho de muy buena calidad.
- Sole made using very high quality rubber.



SALA 5 IN  
PRJS2103IN

TURF TF  
PRJS2103TF



200 grs.

TALLAS: 10 - 6



PRJS2103IN



SALA 5 IN  
PRJS2103IN

TURF TF  
PRJS2103TF







PRJS2104IN



SALA 5 IN  
PRJS2104IN



TURF TF  
PRJS2104TF



PRJS2105IN



SALA 5 IN  
PRJS2105IN



TURF TF  
PRJS2105TF



PRJS2115IN



SALA 5 IN  
PRJS2115IN



TURF TF  
PRJS2115TF



PRJS2102IN



SALA 5 IN  
PRJS2102IN



TURF TF  
PRJS2102TF



# SUPER COPA JUNIOR

ESP  
ENG

Bota de fútbol de aspecto moderno que elimina los cosidos, dando la sensación de ajuste tipo calcetín.  
New style upper without stitching meaning the boot has a closer more snug fit to the foot.



SCJS2101

## CORTE / UPPER



- Fabricado en Micro-PU de alta calidad.
- Construido con nylon interior con resistencia a la tracción 800N/50 mm trama y urdimbre 600N/50 mm.
- Made of high quality micro PU.
- Manufactured using nylon lining with tensile resistance, a weft of 800N/50 mm and a warp of 600N/50 mm.

## PLANTILLA / INSOLE

- EVA lisa.
- EVA flat insole.

## PALMILLA / BASE

- Construida en material texon.
- Made in complete texon material.

## SUELA / OUTSOLE



- Suela de caucho de muy buena calidad.
- Sole made using very high quality rubber.



SALA 5 HG  
SCJS2101HG



TURF TF  
SCJS2101TF



170 grs.

TALLAS: 7C - 6



ONE piece



VELCRO



ROTATION



DURABILITY



SCJS2102



SALA 5 IN  
SCJS2102IN



TURF TF  
SCJS2102TF





SCJS2103



SCJS2104



SCJS2101



SALA 5 INV  
SCJS2103INV



TURF TFV  
SCJS2103TFV



SALA 5 IN  
SCJS2104IN



TURF TF  
SCJS2104TF



SALA 5 HG  
SCJS2101HG



TURF TF  
SCJS2101TF



SCJS2106



SCJS2109



SCJS2132



SALA 5 INV  
SCJS2106INV



TURF TFV  
SCJS2106TFV



SALA 5 HG  
SCJS2109HG



SALA 5 IN  
SCJS2109IN



TURF TF  
SCJS2109TF



SALA 5 INV  
SCJS2132INV



TURF TFV  
SCJS2132TFV



# XPANDER JUNIOR

ESP

Bota de fútbol de aspecto moderno que elimina los cosidos, dando la sensación de ajuste tipo calcetín.

ENG

New style upper without stitching meaning the boot has a closer more snug fit to the foot.



XPJS2104INV



SALA 5 IN  
XPJS2104INV



TURF TF  
XPJS2104TFV

## CORTE / UPPER



- Fabricado en Micro-PU de alta calidad.
- Construido con nylon interior con resistencia a la tracción 800N/50 mm trama y urdimbre 600N/50 mm.

- Made of high quality micro PU.
- Manufactured using nylon lining with tensile resistance, a weft of 800N/50 mm and a warp of 600N/50 mm.

## PLANTILLA / INSOLE

- EVA lisa.
- EVA flat insole.

## PALMILLA / BASE

- Construida en material texon.
- Made in complete texon material.

## SUELA / OUTSOLE

- Suela de caucho de muy buena calidad.
- Sole made using very high quality rubber.



200 grs.

TALLAS: 10 - 6



ROTATION



PROTECTION



flexo



VELCRO



DURABILITY



XPJS2103INV



SALA 5 IN  
XPJS2103INV



TURF TF  
XPJS2103TFV



XPJS2104INV



SALA 5 IN  
XPJS2104INV



TURF TF  
XPJS2104TFV





XPJS2106TFV



SALA 5 IN  
XPJS2106INV



TURF TF  
XPJS2106TFV



XPJS2109INV



SALA 5 IN  
XPJS2109INV



TURF TF  
XPJS2109TFV



XPJS2115TFV



SALA 5 IN  
XPJS2115INV



TURF TF  
XPJS2115TFV



XPJS2101TFV



SALA 5 IN  
XPJS2101INV



TURF TF  
XPJS2101TFV

# TOLEDO JUNIOR

ESP  
ENG

Bota de fútbol de corte clásico construido con materiales resistentes aptos para cualquier tarea.

A classic upper boot made with high quality synthetic Fibertec.



TOJS2101

## CORTE / UPPER



- Fabricado en FIBERTEC de alta calidad.  
- Construido con nylon interior con resistencia a la tracción 800N/50 mm trama y urdimbre 600N/50 mm.

- Made from very flexible high-quality FIBERTEC.  
- Manufactured with a high-quality nylon interior with a tensile strength of wool 800N/50 mm and warp 600N/50 mm.

## PLANTILLA / INSOLE

- EVA lisa.  
- EVA flat insole.

## PALMILLA / BASE

- Construida en material texon.  
- Constructed using Texon material.

## SUELA / OUTSOLE



- Suela de caucho de muy buena calidad.  
- Sole made using very high quality rubber.



TURF TF  
TOJS2101TF



ARTIFICIAL GRASS 24  
TOJS2101HG



170 grs.

TALLAS: 7C - 6



ROTATION



DURABILITY



TOJS2102



SALA 5 IN  
TOJS2102IN



TURF TF  
TOJS2102TF







TOJS2103



TOJS2104



TOJS2101



SALA 5 IN  
TOJS2103IN



TURF TF  
TOJS2103TF



SALA 5 IN  
TOJS2104IN



TURF TF  
TOJS2104TF



ARTIFICIAL GRASS 24  
TOJS2104HG



TURF TF  
TOJS2101TF



ARTIFICIAL GRASS 24  
TOJS2101HG



TOJS2106



TOJS2109



TOJS2133



SALA 5 IN  
TOJS2106IN



TURF TF  
TOJS2106TF



SALA 5 IN  
TOJS2109IN



TURF TF  
TOJS2109TF



ARTIFICIAL GRASS 24  
TOJS2109HG



SALA 5 IN  
TOJS2133IN



TURF TF  
TOJS2133TF



# TOP FLEX JUNIOR

**ESP** Fabricada para aportar altas prestaciones, combinando flexibilidad con ajuste y estabilidad. Es flexible hasta el segundo en el que necesitas que sea estable.

**ENG** Designed to offer extreme flexibility to make adjustment easier for high intensity futsal matches and training.



TPJS2103INV

## CORTE / UPPER



- Fabricado en FIBERTEC muy flexible de primera calidad.
- Construido con nylon interior de alta calidad y con resistencia a la tracción 800N/50 mm trama y urdimbre 600N/50 mm.
- Refuerzo en la puntera para el golpeo.

- Made from very flexible high-quality FIBERTEC.
- Manufactured with a high-quality nylon interior with a tensile strength of wool 800N/50 mm and warp 600N/50 mm.
- Reinforced toe to withstand strikes.

## PLANTILLA / INSOLE

- EVA lisa.
- EVA flat insole.

## PALMILLA / BASE

- Fabricada en texon.
- Made with texon.

## SUELA / OUTSOLE

- Suela de caucho de muy buena calidad.
- Sole made using very high quality rubber.



INDOOR

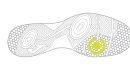


TURF



200 grs.

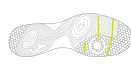
TALLAS: 10 - 6



ROTATION



PROTECTION



flexo



VELCRO



DURABILITY



DURABILITY



TPJS2104IN



TPJS2105INV



TPJS2106IN



TPJS2107INV



TPJS2109INV



TPJS2115INV



TPJS2122IN



TPJS2133IN



TPJS2103INV

## TOP FLEX JUNIOR TURF

 300 grs.



TPJS2133TF





# SALA MAX JUNIOR

**ESP** Modelo desarrollado en materiales resistentes. Cualquier lugar puede ser un campo de fútbol.

**ENG** Model developed with high resistance materials. Because, anywhere, there can be a football field.



SMJS2105IN



## CORTE / UPPER



- Fabricado en Micro-PU de alta calidad y nylon. Se añaden piezas de tejido MESH para favorecer la transpiración.
- Construido con nylon interior de alta calidad y con resistencia a la tracción 800N/50 mm trama y urdimbre 600N/50 mm.
- Refuerzo en la puntera para el golpeo.

- Made in high quality Micro-PU and nylon to help stop and maintain perspiration.
- Manufactured with a high-quality nylon interior with a tensile strength of woof 800N/50 mm and warp 600N/50 mm.
- Reinforced toe to withstand strikes.

## PLANTILLA / INSOLE

- EVA lisa.
- EVA flat insole.

## PALMILLA / BASE

- Fabricada en texon.
- Made with texon.

## SUELA / OUTSOLE

- Suela de caucho de muy buena calidad.
- Sole made using very high quality rubber.

**9** 200 grs.

TALLAS: 10 - 6



SMJS2104IN



SMJS2105IN





SMJS2106IN



SMJS2103IN



SMJS2109IN



SMJS2133IN



*Sobre ruedas  
sin límites*

*JOMA*



**Joma Kids**

SOLO POR DEPORTE



# TREK JUNIOR

**ESP** Modelo de trail para los más pequeños con una dificultad de terreno media.  
**ENG** Low to medium impact trail shoe.



JTREKS2103



## CORTE / UPPER



- Construido en nylon transpirable y resistente y micro PU en la parte central, reforzado con rejilla para proteger el nylon.
- Puntera de TPU soldado para resistir los golpes.
- Trasera con refuerzos externos para mantener la estabilidad en superficies irregulares.
- Made with breathable and wear resistant nylon, combined with micro PU at central area reinforced with mesh to protect the nylon.
- TPU toe welded to resist hits or impacts.
- External heel counter to maintain stability on irregular surfaces.
- Added mesh protection to avoid protect foot from terrain.

## PLANTILLA / INSOLE

- EVA premoldeada ajustada a la horma del pie.
- EVA pre-moulded anatomically shaped insole.

## PALMILLA / BASE

- Fabricada en Texon. / - Made from Texon.

## MEDIASUELA / MIDSOLE

- De phylon con dureza media para resistir los desgarros de elementos externos.
- Constructed with mid density foam to give extra support on rough terrain.

## SUELA / OUTSOLE

- Caucho de abrasión DIN-90 con dibujo de tacos delanteros para el agarre en subida y dibujo trasero para el agarre en bajada.
- Made from abrasion resistant rubber with strategically placed different sized rubber studs to gain grip going uphill and down.

TALLAS: 27 - 38



JTREKS2108



JTREKS2119



JTREKS2115



JTREKS2103



# SIMA JUNIOR

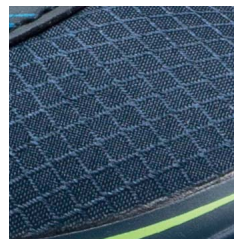
**ESP** Modelo de trail para los más pequeños con una dificultad de terreno media.

**ENG** Low to medium impact trail shoe.



JSIMAS2103

## CORTE / UPPER



- Construido en nylon transpirable y resistente y micro PU en la parte central, reforzado con rejilla para proteger el nylon.
- Puntera de TPU soldado para resistir los golpes.
- Trasera con refuerzos externos para mantener la estabilidad en superficies irregulares.

- Made with breathable and wear resistant nylon, combined with micro PU at central area reinforced with mesh to protect the nylon.
- TPU toe welded to resist hits or impacts.
- External heel counter to maintain stability on irregular surfaces.
- Added mesh protection to avoid protect foot from terrain.

## PLANTILLA / INSOLE

- EVA premoldeada ajustada a la horma del pie.
- EVA pre-moulded anatomically shaped insole.

## PALMILLA / BASE

- Fabricada en Texon.
- Made from Texon.

## MEDIASUELA / MIDSOLE

- De phylon con dureza media para resistir los desgarros de elementos externos.
- Constructed with mid density foam to give extra support on rough terrain.

## SUELA / OUTSOLE

- Caucho de abrasión DIN-90 con dibujo de tacos delanteros para el agarre en subida y dibujo trasero para el agarre en bajada.
- Made from abrasion resistant rubber with strategically placed different sized rubber studs to gain grip going uphill and down.



TALLAS: 27 - 38



JSIMAS2104





JSIMAS2105



JSIMAS2106



JSIMAS2110



JSIMAS2111



JSIMAS2133



JSIMAS2103



# VITALY JUNIOR

**ESP** Zapatilla neutra pensada para niños y niñas que se inician en el running. Nunca olvidarás la zapatilla con la que corriste tus primeros kilómetros.

**ENG** Neutral shoe designed for beginners.



JVITS2103

## CORTE / UPPER

- Fabricado en nylon transpirable y micro PU.
- Made in breathable nylon and micro PU.

## PLANTILLA / INSOLE

- EVA lisa.
- EVA flat insole.

## PALMILLA / BASE

- Fabricada en Texon.
- Made from Texon.

## MEDIASUELA / MIDSOLE

- Phylon de una sola pieza, seccionado para favorecer la adaptación al terreno.
- Phylon sectioned in just one piece to favor the 2eld adaptation.

## SUELA / OUTSOLE

- Caucho abrasión DIN-90.
- Very high quality Rubber outsole DIN-90.



TALLAS: 27 - 39



JVITS2110



JVITS2111



JVITS2112



JVITS2113



JVITS2133



JVITS2104



JVITS2106



JVITS2103



JVITS2103V



JVITS2133V



JVITS2104V



# SLAM JUNIOR

**ESP** Zapatilla neutra pensada para niños y niñas que se inician en el running. Nunca olvidarás la zapatilla con la que corriste tus primeros kilómetros.

**ENG** Neutral shoe designed for beginners.

## CORTE / UPPER



- Fabricado en nylon transpirable y micro PU.
- Made in breathable nylon and micro PU.

## PLANTILLA / INSOLE

- EVA lisa.
- EVA flat insole.

## PALMILLA / BASE

- Fabricada en Texon.
- Made from Texon.

## MEDIASUELA / MIDSOLE

- Phylon de una sola pieza, seccionado para favorecer la adaptación al terreno.
- Phylon sectioned in just one piece to favor the field adaptation.

## SUELA / OUTSOLE

- Caucho abrasión DIN-90.
- Very high quality Rubber outsole DIN-90.



JSLAMS2113P



TALLAS: 27 - 38



JSLAMS2103P



JSLAMS2104P



JSLAMS2113P



JSLAMS2102P

# MASTER 1000 JUNIOR

**ESP** Zapatilla dirigida a los más pequeños para los deportes de raqueta. Todo profesional empezó siendo un amateur.

**ENG** Amateur standard tennis shoe.



JMATS2102M

## CORTE / UPPER



- Construido en micro PU y nylon. Diseñado con perforaciones para la transpiración del pie.

- Made with micro PU and nylon with perforation holes to help stop feet from perspiring. Designed with perforations for foot perspiration.

## PLANTILLA / INSOLE

- EVA lisa.

- EVA flat insole.

## PALMILLA / BASE

- Fabricada en Texon.

- Made from Texon.

## MEDIASUELA / MIDSOLE

- Phylon de una sola pieza, seccionado para favorecer la adaptación al terreno.

- Phylon sectioned in just one piece to favor the field adaptation.

## SUELA / OUTSOLE

- Suela de caucho de abrasión DIN-90.

- Very high quality Rubber outsole.



TALLAS: 30 - 38



JMATS2104M



JMATS2122M



JMATS2133M



JMATS2102M





# APOLO JUNIOR

**ESP** Modelo de tiempo libre, ligero y muy cómodo para uso diario.

**ENG** Leisure shoe designed to be light and comfortable for daily use.



Con Luces  
Light

JAPOLS2103V

## CORTE / UPPER

- Tejido de nylon y micro PU.
- Made in Nylon and micro PU.

## PLANTILLA / INSOLE

- Textil.
- Textile.

## MEDIASUELA / MIDSOLE

- Phylon esponjoso dividido en secciones para ajustar la zapatilla al movimiento del pie.
- Incluye luces que se activan con la pisada.
- Soft Phylon sections designed to adjust to the flex of your foot.
- Includes lights that are activated by the footstep.

## SUELA / OUTSOLE

- Caucho inyectado.
- Injected rubber.



TALLAS: 25 - 34



Con Luces  
Light



Con luces  
Light  
**JAPOLS2106V**



Con luces  
Light  
**JAPOLS2117V**



Con luces  
Light  
**JAPOLS2104V**



Con luces  
Light  
**JAPOLS2123V**



Con luces  
Light  
**JAPOLS2103V**



# TEMPO JUNIOR

**ESP** Modelo de tiempo libre, ligero y muy cómodo para el uso diario.

**ENG** Leisure shoe designed to be light and comfortable for daily use.



## CORTE / UPPER

- Tejido en nylon forrado en el interior y micro PU.
- Woven in covered nylon in the interior and PU leather.

## PLANTILLA / INSOLE

- Memory Foam.
- Memory Foam.



## MEDIASUELA / MIDSOLE

- Phylon esponjoso dividido en secciones para ajustar la zapatilla al movimiento del pie.
- Spongy Phylon divided into sections to adapt the trainers to the foot's movement.

## SUELA / OUTSOLE

- Caucho inyectado.
- Injected rubber.

TALLAS: 27 - 39





JTEMPS2110V



JTEMPS2112V



JTEMPS2113V



JTEMPS2123V



JTEMPS2133V



JTEMPS2143V



JTEMPS2103V



JTEMPS2121V



# SPACE JUNIOR

**ESP** Modelo de tiempo libre, ligero y muy cómodo para uso diario.

**ENG** Leisure shoe designed to be light and comfortable for daily use.

Con luces  
Light

JSPACS2103V



## CORTE / UPPER

- Tejido de nylon y TPU. Doble cierre con velcro y cordones elásticos.
- Made in Nylon and TPU. Double closure with velcro and elastic laces.

## PLANTILLA / INSOLE

- Textil.
- Textile.

## MEDIASUELA / MIDSOLE

- Phylon esponjoso dividido en secciones para ajustar la zapatilla al movimiento del pie.
- Incluye luces que se activan con la pisada.
- Soft Phylon sections designed to adjust to the flex of your foot.
- Includes lights that are activated by the footstep.

## SUELA / OUTSOLE

- Caucho inyectado.
- Injected rubber.



TALLAS: 27 - 35

Con luces  
Light





Con Luces  
Light  
JSPACS2112V



Con Luces  
Light  
JSPACS2113V



Con Luces  
Light  
JSPACS2119V



Con Luces  
Light  
JSPACS2103V



# ATON JUNIOR

**ESP** Modelo de tiempo libre, ligero y muy cómodo para el uso diario.

**ENG** Leisure shoe designed to be light and comfortable for daily use.



JATONS2101V

## CORTE / UPPER

- Tejido en nylon forrado en micro TPU.
- Woven in covered nylon in the interior and TPU leather.

## PLANTILLA / INSOLE

- Textil.
- Textile.

## MEDIASUELA / MIDSOLE

- Phylon esponjoso dividido en secciones para ajustar la zapatilla al movimiento del pie.
- Soft Phylon sections designed to adjust to the flex of your foot.

## SUELA / OUTSOLE

- Caucho colocado estratégicamente en las zonas de desgaste.
- Rubber strategical situated at wear zones.



TALLAS: 27 - 38



JATONS2103V



JATONS2104V



JATONS2117V



JATONS2131V



JATONS2101V

# DANCE JUNIOR

ESP

Modelo de tiempo libre, ligero y muy cómodo para uso diario.

ENG

Leisure shoe designed to be light and comfortable for daily use.



JDANCS2103V

## CORTE / UPPER

- Tejido de nylon y TPU.
- Made in Nylon and TPU.

## PLANTILLA / INSOLE

- Textil.
- Textile.

## MEDIASUELA / MIDSOLE

- Phylon esponjoso dividido en secciones para ajustar la zapatilla al movimiento del pie.
- Spongy Phylon divided into sections to adapt the trainers to the foot's movement.

## SUELA / OUTSOLE

- Caucho colocado estratégicamente en las zonas de desgaste.
- Rubber strategical situated at wear zones.



TALLAS: 27 - 35



JDANCS2110V



JDANCS2112V



JDANCS2113V



JDANCS2103V



# CETUS JUNIOR

**ESP** Modelo de tiempo libre, ligero y muy cómodo para uso diario.

**ENG** Leisure shoe designed to be light and comfortable for daily use.



JCETUS2103V

## CORTE / UPPER

- Tejido de nylon y micro PU.
- Made in Nylon and micro PU.

## PLANTILLA / INSOLE

- Textil.
- Textile.

## MEDIASUELA / MIDSOLE

- Phylon esponjoso dividido en secciones para ajustar la zapatilla al movimiento del pie.
- Soft Phylon sections designed to adjust to the flex of your foot.

## SUELA / OUTSOLE

- Caucho inyectado.
- Injected rubber.



TALLAS: 27 - 38



JCETUS2104V





JCETUS2105V



JCETUS2106V



JCETUS2110V



JCETUS2113V



JCETUS2123V



JCETUS2133V



JCETUS2103V





# ELITE JUNIOR

**ESP** Modelo de tiempo libre, ligero y muy cómodo para uso diario.

**ENG** Leisure shoe designed to be light and comfortable for daily use.



JELITS2102V

## CORTE / UPPER

- Tejido de nylon y TPU.
- Made in Nylon and TPU.

## PLANTILLA / INSOLE

- Textil.
- Textile.

## MEDIASUELA / MIDSOLE

- Phylon esponjoso dividido en secciones para ajustar la zapatilla al movimiento del pie.
- Soft Phylon sections designed to adjust to the flex of your foot.

## SUELA / OUTSOLE

- Caucho.
- Rubber.



TALLAS: 27 - 38



JELITS2104V





JELITS2103V



JELITS2105V



JELITS2133V



JELITS2113V



JELITS2123V



JELITS2106V



JELITS2102V





# FAST JUNIOR

ESP

Zapatilla neutra pensada para niños y niñas que se inician en el running. Nunca olvidarás la zapatilla con la que corraste tus primeros kilómetros.

ENG

Neutral shoe designed for beginners.



JFASTS2103V

## CORTE / UPPER

- Fabricado en nylon transpirable y TPU.
- Made in breathable nylon and TPU.

## PLANTILLA / INSOLE

- EVA lisa.
- EVA flat insole.

## PALMILLA / BASE

- Fabricada en Texon.
- Made from Texon.

## MEDIASUELA / MIDSOLE

- Phylon de una sola pieza, seccionado para favorecer la adaptación al terreno.
- Phylon sectioned in just one piece to favor the field adaptation.

## SUELA / OUTSOLE

- Caucho abrasión DIN-90.
- Very high quality Rubber outsole DIN-90.



TALLAS: 27 - 38



JFASTS2104V





JFASTS2105V



JFASTS2110V



JFASTS2111V



JFASTS2113V



JFASTS2117V



JFASTS2133V



JFASTS2103V





# BUTTERFLY JUNIOR

**ESP** Modelo de tiempo libre, ligero y muy cómodo para uso diario.

**ENG** Leisure shoe designed to be light and comfortable for daily use.



JBUTTS2103V

## CORTE / UPPER

- Tejido de nylon y TPU. Doble cierre con velcro y cordones elásticos.
- Made in Nylon and TPU. Double closure with velcro and elastic laces.

## PLANTILLA / INSOLE

- Textil.
- Textile.

## MEDIASUELA / MIDSOLE

- Phylon esponjoso dividido en secciones para ajustar la zapatilla al movimiento del pie.
- Spongy Phylon divided into sections to adapt the trainers to the foot's movement.

## SUELA / OUTSOLE

- Caucho inyectado.
- Injected rubber.



TALLAS: 27 - 35



JBUTTS2113V



JBUTTS2119V



JBUTTS2103V

# STAR JUNIOR

**ESP** Modelo de tiempo libre, ligero y muy cómodo para uso diario.

**ENG** Leisure shoe designed to be light and comfortable for daily use.



JSTARS2112V

## CORTE / UPPER

- Tejido de nylon y TPU. Doble cierre con velcro y cordones elásticos.
- Made in Nylon and TPU. Double closure with velcro and elastic laces.

## PLANTILLA / INSOLE

- Textil.
- Textile.

## MEDIASUELA / MIDSOLE

- Phylon esponjoso dividido en secciones para ajustar la zapatilla al movimiento del pie.
- Spongy Phylon divided into sections to adapt the trainers to the foot's movement.

## SUELA / OUTSOLE

- Caucho colocado estratégicamente en las zonas de desgaste.
- Rubber strategical situated at wear zones.



TALLAS: 27 - 38



JSTARS2112V



JSTARS2113V



JSTARS2103V



# SCARLET JUNIOR

**ESP** Modelo de tiempo libre, ligero y muy cómodo para uso diario.

**ENG** Leisure shoe designed to be light and comfortable for daily use.



JSCARS2110V

## CORTE / UPPER

- Tejido de nylon y micro PU.
- Made in Nylon and micro PU.

## PLANTILLA / INSOLE

- Textil.
- Textile.

## MEDIASUELA / MIDSOLE

- Phylon esponjoso dividido en secciones para ajustar la zapatilla al movimiento del pie.
- Spongy Phylon divided into sections to adapt the trainers to the foot's movement.

## SUELA / OUTSOLE

- Caucho inyectado.
- Injected rubber.



TALLAS: 27 - 35



JSCARS2110V



JSCARS2112V



JSCARS2113V



JSCARS2103V

# SCHOOL KIDS

**ESP** Modelo para uso diario, reforzado para que sea apto para cualquier tipo de juego.

**ENG** For daily wear, reinforced to make it suitable for any type of sport.



W.SCHOW-2032

## CORTE / UPPER

- Fabricado en Micro PU y piel, reforzado con piezas de microfibra.
- Made from Micro PU and leather, reinforced with microfibre pieces.

## PLANTILLA / INSOLE

- Plantilla de piel.
- Leather insole.



## SUELA / OUTSOLE

- Caucho resistente, con abrasión DIN-90.
- Resistant rubber, with abrasion DIN-90.



TALLAS: 27 - 39



W.SCHOW-2003



W.SCHOW-2010



W.SCHOW-2002



W.SCHOW-2001



W.SCHOW-2022



W.SCHOW-2032



# OTTO KIDS

ESP

Modelo para uso diario, reforzado para que sea apto para cualquier tipo de juego.

ENG

For daily wear, reinforced to make it suitable for any type of sport.



W.OTTOW-2002

## CORTE / UPPER

- Fabricado en Micro PU y piel, reforzado con piezas de microfibra.
- Made from Micro PU and leather, reinforced with microfibre pieces.

## PLANTILLA / INSOLE

- Plantilla de piel.
- Leather insole.



## SUELA / OUTSOLE

- Fabricada en caucho resistente.
- Made of durable rubber.



TALLAS: 27 - 39



W.OTTOW-2063





W.OTTOW-2005



W.OTTOW-2003



W.OTTOW-2022



W.OTTOW-2002



W.OTTOW-2053



W.OTTOW-2010



# GINKANA KIDS

**ESP** Modelo deportivo diseñado para el uso diario.

**ENG** Sport shoe designed for daily use.



W.GINW-2082

## CORTE / UPPER

- Fabricado en Micro PU, resistente al rozamiento.
- Made of friction resistant PU leather.

## PLANTILLA / INSOLE

- Plantilla de piel.
- Leather insole.



## SUELA / OUTSOLE

- Fabricada en caucho resistente.
- Made of durable rubber.



TALLAS: 27 - 39



W.GINW-2003





**W.GINW-2013**



**W.GINW-2002**



**W.GINW-2022**



**W.GINW-2001**



**W.GINW-2082**



**W.GINW-2032**



# PLAY KIDS

**ESP** Modelo deportivo diseñado para el uso diario.

**ENG** Sport shoe designed for daily use.



W.PLAYW-2002

## CORTE / UPPER

- Fabricado en Micro PU, resistente al rozamiento.
- Made of friction resistant PU leather.

## PLANTILLA / INSOLE

- Plantilla de piel.
- Leather insole.



## SUELA / OUTSOLE

- Fabricada en caucho resistente.
- Made of durable rubber.



TALLAS: 27 - 39



W.PLAYW-2003



W.PLAYW-2010



W.PLAYW-2032



W.PLAYW-2033



W.PLAYW-2043



W.PLAYW-2053



W.PLAYW-2063



W.PLAYW-2083



W.PLAYW-2002



20

SHOES COLLECTION SPRING/SUMMER

21

**Joma España - Headquarters**

Ramón y Cajal, 134.  
45512 PORTILLO DE TOLEDO  
TOLEDO (ESPAÑA)

**ESPAÑA DEPT. COMERCIAL**

Tel.: 34-925 776 006  
Fax: 34-925 730 353  
e-mail: info@joma-sport.com  
Dept.Comercial: equipaciones@joma-sport.com

**INTERNATIONAL COMMERCIAL DEPT.**

Tel Intl Dept: +34 925 776 007  
Fax Intl Dept: +34 925 730 353  
e-mail: infoexport@joma-sport.com

**Joma México, s.a. De cv**

Poniente 140, No. 840, Bodega 13-C,  
Col. Industrial Vallejo,  
Del. Azcapotzalco,  
CDMX, 02300, México  
Tel: 01 55 5719-3358  
e-mail: joma-mexico@joma-sport.com

**Joma USA, INC.**

5911 NW 173 Dr. Unit#13  
33015 MIAMI  
Tel.: (305) 471-5959  
Fax: (305) 471-7959  
Toll free 1-877 393-JOMA  
e-mail: joma-usa@joma-sport.com  
website: www.jomausa.com

**Joma Italia**

Via Nazionale, 71  
10020 Cambiano (TO)  
Tel.: (+39) 011 64 74 737  
Fax: (+39) 011 74 32 126  
e-mail: joma-italia@joma-sport.com  
www.joma-sport.com/it  
www.facebook.com/jomaitaly

**Joma China**

3/F, Baixing Office Building  
Xibin Town, Jinjiang City.  
FUJIAN PROVINCE,  
CHINA (C.P.: 362200)  
Tel.: (+86) 595-85071605  
e-mail: joma-asia@joma-sport.com

**Joma Latinoamérica**

Zona Libre de Colón  
Calle, 7 Ave. Santa Isabel  
Edificio Cofrisa n.º 4 - Local 4-14  
Colón - Panamá  
Telefax: + 34 608 795 328  
e-mail: joma-latinoamerica@joma-sport.com

**Joma Deutschland**

Mobile: +34 680 365 819 (WhatsApp)  
Mobile: +34 659 844 006  
Tel.: +34 925 776 007  
e-mail: joma-deutschland@joma-sport.com  
www.joma-sport.com/de  
www.facebook.com/joma.sport.de

**Joma UK**

Toll free: 0808 234 92 99  
e-mail: uksales@joma-sport.com

**Joma Russia**

Tel.: +34 925 776 007  
Mobile: +34 659 843 973  
e-mail: joma-russia@joma-sport.com

**Joma Denmark**

Mobil: +45 4254 4574  
e-mail: joma-denmark@joma-sport.com

**CAT.CC.SS.21**